

# À propos

## SIACI SAINT HONORE

- 4<sup>e</sup> groupe en France de courtage\*, conseil, gestion et formation en assurances
- 306 M€ de chiffre d'affaires (2016)
- +2200 collaborateurs
- 1,3M de personnes assurées en France et dans le monde
- Une approche transversale de la protection sociale
- Positionnement marché: N°1 en prévoyance santé, retraite collective, mobilité internationale
- 3,6Md€ de primes et d'encours intermédiés avec les assureurs et les Institutions de Prévoyance

\*Source: L'Argus de l'assurance N°7474

SIACI SAINT HONORE

### Contact

[collectivite.contact@s2hgroup.com](mailto:collectivite.contact@s2hgroup.com)  
01 44 20 86 26

### SIACI SAINT HONORE

39 rue Mstislav Rostropovitch  
75017 Paris  
[www.s2hgroup.com](http://www.s2hgroup.com)

[Linkedin](#) [twitter](#)

SIACI SAINT HONORE SAS - Season, 39 rue Mstislav Rostropovitch 75815 Paris cedex 17 - Tél. +33 (0)1 4420 9999 - Fax +33 (0)1 4420 9500 - Courtier d'assurance ou de réassurance, conseiller en investissement financier (CIF), courtier en opérations de banque et en services de paiement - N° d'immatriculation ORIAS 07 000 771 - capital social 61 057 144 Euros - 572 059 939 RCS Paris - APE 6622 Z - N° de TVA Intracommunautaire: FR 54 572 059 939 - Photos: © cybercrisi et Rost-9D / istockphoto.com

**Protection  
sociale  
& assurance  
statutaire  
des agents territoriaux**

# L'environnement des Collectivités Locales en pleine mutation

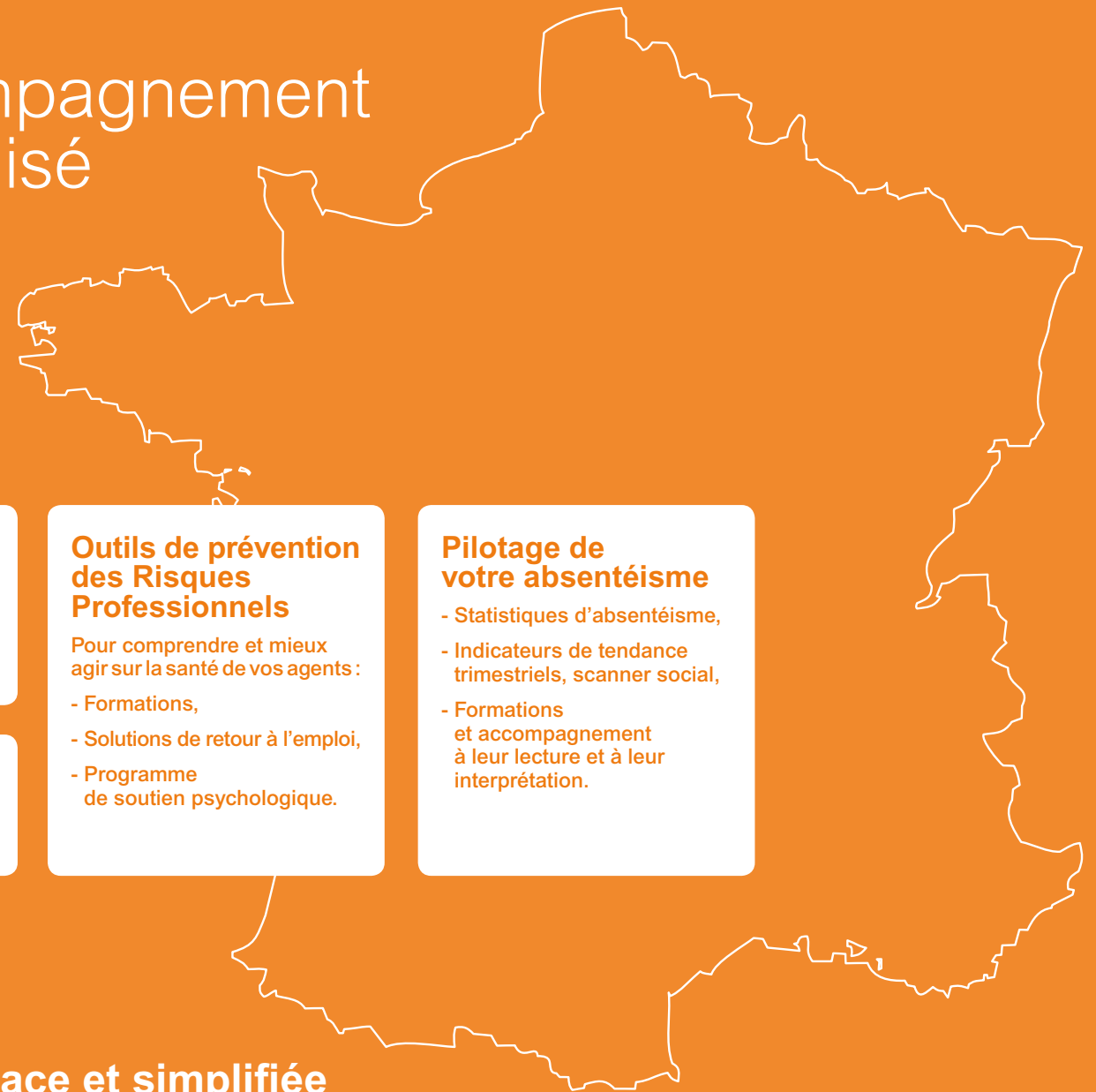
## La protection sociale

un enjeu social et économique  
pour les collectivités

- La loi n° 84-53 du 26 janvier 1984, prévoit que la collectivité territoriale, employeur public, prenne en charge la protection sociale de ses agents en cas d'accident, maladie, maternité, décès...
- Le **département collectivités locales de SIACI SAINT HONORE** accompagne les acteurs publics et notamment les collectivités territoriales (centre de gestion, communauté d'agglomération, communauté de communes, syndicat, mairie, centre communal d'action sociale...) dans la **conception**, la **mise en œuvre** et le **pilotage** de **couvertures assurantielles sur-mesure**.

Grâce à notre expertise, nous sommes en mesure de vous accompagner dans vos enjeux de **maîtrise des risques**, de **qualité de service public**, d'**innovation**, de **valorisation des ressources humaines** et de **performance sociale et économique**.

## Un accompagnement personnalisé



**Conseil, analyse  
et souscription  
de votre contrat  
d'assurance  
statutaire**

**Une équipe  
experte et dédiée  
à votre contrat**

**Outils de prévention  
des Risques  
Professionnels**

Pour comprendre et mieux  
agir sur la santé de vos agents :

- Formations,
- Solutions de retour à l'emploi,
- Programme de soutien psychologique.

**Pilotage de  
votre absentéisme**

- Statistiques d'absentéisme,
- Indicateurs de tendance trimestriels, scanner social,
- Formations et accompagnement à leur lecture et à leur interprétation.

## Une gestion efficace et simplifiée



- Notre site Internet **www.vivinter.fr** offre à vos équipes RH un espace personnalisé pour le suivi de vos sinistres

- Un **gestionnaire expert** dédié au sein de notre plate-forme intégrée VIVINTER
- La **gestion des contrats, des cotisations et des sinistres** est réalisée avec un progiciel expert paramétré spécifiquement pour la gestion des remboursements des indemnités journalières et des frais médicaux des collectivités locales